

Unterstützen Sie das Hausprojekt in der Stralsunder Straße 5

Was sind Direktkredite?

Direktkredite sind Gelder, die dem Greifswalder Hausprojekt von Privatpersonen zur Verfügung gestellt werden. Zwischen den Geldgeber*innen und der Hausprojekt Stra5 Haus GmbH wird hierzu ein Kreditvertrag abgeschlossen. Sowohl die Höhe, Verzinsung als auch die Laufzeit des Vertrages sind individuell. Damit erhalten die Geldgeber*innen die Möglichkeit einer transparenten, sozialen und nachhaltigen Geldanlage, mit der ein Mehrgenerationenhaus unterstützt wird. Zinsgünstige Direktkredite sind für das Hausprojekt der Schlüssel, um Mieten auf niedrigem Niveau zu ermöglichen.

In 5 Schritten zum Direktkredit

1. Weitere Informationen zu Direktkrediten finden Sie auf der Rückseite.
2. Senden Sie eine **E-Mail an direktkredite@stra5.de**: Wir beantworten gern Ihre Fragen und schicken Ihnen einen Direktkreditvertrag zu.
3. **Sie füllen** den **Direktkreditvertrag in zweifacher Ausführung aus** und senden ihn an die Stra5 Haus GmbH, Stralsunder Straße 5, 17489 Greifswald.
4. **Wir** unterzeichnen den Vertrag und **schicken ein Exemplar** des Vertrags **mit der Zahlungsaufforderung** an Sie zurück.
5. **Einmal jährlich** oder auf Anfrage schicken wir Ihnen einen **Kontoauszug** über Ihren Kredit inklusive Zinsen. Wenn Sie sich für unseren **E-Mail-Newsletter** anmelden, informieren wir Sie gern über den Baufortschritt.



Fragen und Antworten

Worum geht es?

Unser Haus in der Stralsunder Straße 5 in Greifswald wurde im Jahr 1877 gebaut und ist vor allem als ehemaliges Gesundheitsamt bekannt. Hier wohnen 30 Erwachsene plus Kinder auf 1.130 m² in drei Etagen. Unsere Wohngemeinschaft ist im Gemeinsinn e.V. und in der Stra5 Haus GmbH organisiert.

Was haben Sie als Direktkreditgeber*in davon?

Wir bieten die Gewissheit, dass Ihr Geld einem sozialen Zweck dient: Wir sichern dauerhaft bezahlbaren Wohnraum und wirken als Mitglied des Mietshäuser Syndikats^o der Immobilienspekulation entgegen. Wir ermöglichen eine langfristige und soziale Geldanlage, bei der Sie immer wissen, wo Ihr Geld ist und was damit passiert. ^oWeitere Informationen zum Mietshäuser Syndikat unter www.syndikat.org

Wie hoch sind die Zinsen?

Direktkredite sind eine solidarische Geldanlage. Im Rahmen zwischen 0 % bis zu 1,5 % entscheiden Sie selbst darüber, wie viel Zinsen Sie bekommen, unabhängig von Höhe und Laufzeit Ihres Kredits. Je geringer die Verzinsung, desto größer ist der finanzielle Spielraum unseres Projekts.

Wie hoch können Direktkredite sein?

Direktkredite können ab 500 €, gerne auch in Höhe von 1.000 €, 10.000 € oder mehr zur Verfügung gestellt werden. Wir freuen uns über jede Unterstützung.

Welche Laufzeiten und Kündigungsfristen gibt es?

Direktkredite werden in der Regel unbefristet mit einer Kündigungsfrist von ein bis max. 12 Monaten vereinbart. Auch die Vereinbarung befristeter Kredite ist möglich. Lange Laufzeiten ermöglichen uns eine hohe Planungssicherheit und einen niedrigen Verwaltungsaufwand.

Was bedeutet die Rangrücktrittsklausel?

Direktkredite sind sogenannte Nachrangdarlehen mit einer qualifizierten Rangrücktrittsklausel. Diese Klausel besagt zum einen, dass für den Fall eines wirtschaftlichen Engpasses des Projekts die Direktkredite nicht innerhalb der vereinbarten Kündigungsfrist zurückgezahlt werden können, wenn dadurch die Zahlungsfähigkeit unserer GmbH gefährdet ist. Zum anderen wird im Falle einer Insolvenz erst die Bank als nicht-nachrangige Gläubigerin bedient und dann erst die Direktkreditgeber*innen. Eine verbrieftete Sicherheit, dass es im schlimmsten Fall zu einem vollständigen Verlust des von Ihnen angelegten Geldes kommen kann, gibt es also nicht. Welche dann? Die Projektfinanzierung ist nach dem Vorbild des Mietshäuser Syndikats aufgebaut. Das Finanzierungsmodell des Mietshäuser Syndikats ist ein erprobtes Erfolgsmodell mit langjähriger Erfahrung in der Entwicklung alternativer Wohnprojekte. Unter dem Dach des Syndikats existieren seit über 20 Jahren mehr als 160 gut funktionierende und von vielen Menschen getragene Projekte in ganz Deutschland.

Rechtlicher Hinweis zum Vermögensanlagengesetz

Nach dem Vermögensanlagengesetz bietet die Stra5 Haus GmbH verschiedene Vermögensanlagen an, die in der Annahme jeweils unterschiedlich verzinsten Nachrangdarlehen bestehen. Im Rahmen dieser Vermögensanlagen werden von der Stra5 Haus GmbH jeweils innerhalb von 12 Monaten nicht mehr als 100.000 € angenommen. Es besteht daher keine Prospektpflicht nach dem Vermögensanlagengesetz.

Wir halten Sie auf dem Laufenden

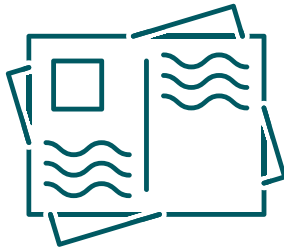
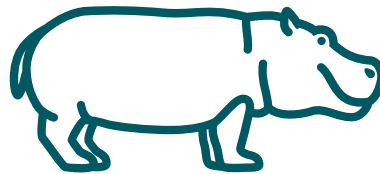
Jeweils nach dem Jahreswechsel erhalten Sie Ihren Kontoauszug. Wir informieren Sie in einem E-Mail-Newsletter über die Entwicklung des Hausprojekts. Schicken Sie einfach eine E-Mail an direktkredite@stra5.de

**5 sehr gute Gründe,
uns einen Direktkredit
zu geben**



solidarisch

stabil



nah dran

nachhaltig



individuell